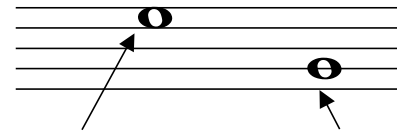


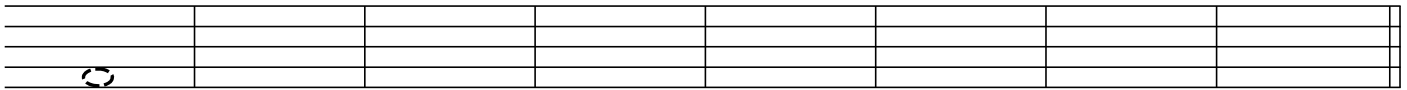
# Das Notensystem - hoch und tief

Noten, die höher im Notensystem liegen, haben einen höheren Klang oder eine höhere **Tonlage**.



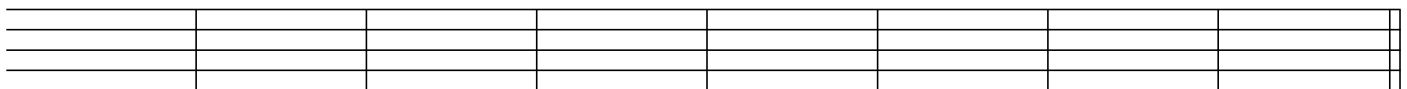
Diese Note klingt höher als diese Note.

1. Zeichne die Noten auf die angegebene Linie oder in den angegebenen Zwischenraum, dann markiere die höchste Note im Notensystem.



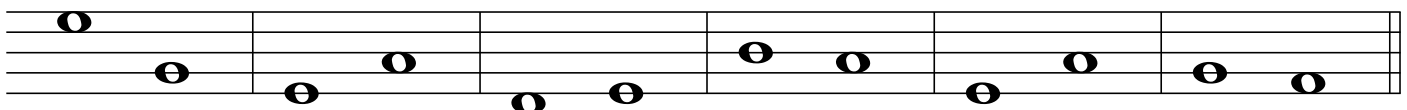
Zwischenraum 1   Zwr. 4   Linie 3   Linie 4   Zwr. 1   Zwr.3   Linie 5   Linie 2

2. Zeichne die Noten auf die angegebene Linie oder in den angegebenen Zwischenraum, dann markiere die tiefste Note im Notensystem.

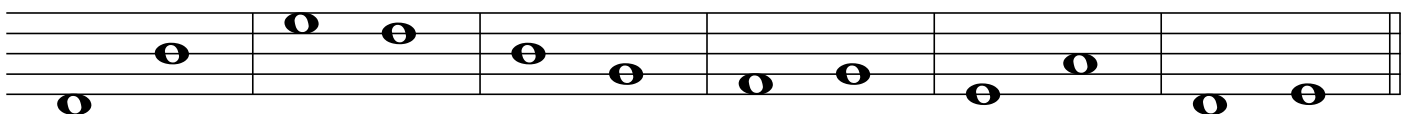


Linie 5   Zwr.3   Linie 1   Zwr. 1   Zwr. 4   Linie 3   Linie 2   Zwr. 2

3. Kreise die höhere Note von jedem Paar ein.



4. Kreise die tiefere Note von jedem Paar ein.



5. Schreibe ein H (höher) oder ein T (tiefer) unter die Noten, um anzuzeigen, ob die erste Note von jedem Paar höher oder tiefer klingt als die zweite.

