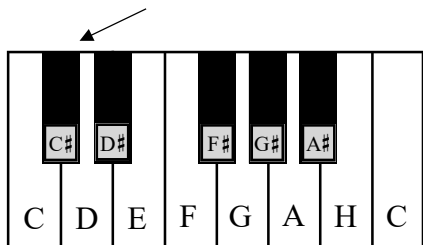


# Kreuze und Bs I

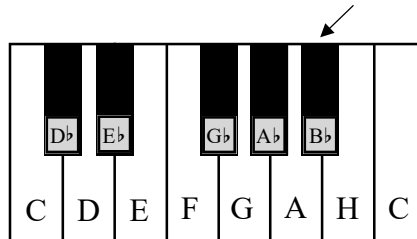
Das Kreuz (#) vor einer Note (♯) erhöht die Tonhöhe um eine halbe Stufe.  
erhöht die Tonhöhe um eine halbe Stufe.

Das b (♭) vor einer Note (♭) senkt die Tonhöhe um eine halbe Stufe.  
senkt die Tonhöhe um eine halbe Stufe.

C# ist eine 1/2 Stufe höher als C

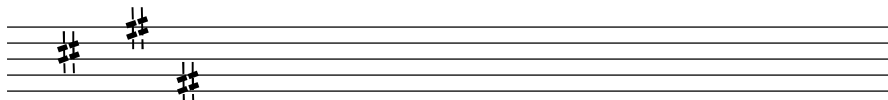


B ist eine 1/2 Stufe tiefer als H

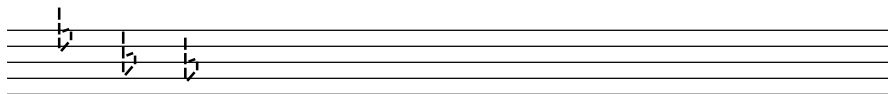


Auf der Klaviertastatur kann man es gut sehen, die schwarze Taste rechts (#) von der weißen liegt eine halbe Tonstufe höher und die schwarze Taste links (b) von der weißen liegt eine halbe Tonstufe unter der weißen.

1. Vervollständige die Kreuze und zeichne sechs weitere auf die Notelinien.



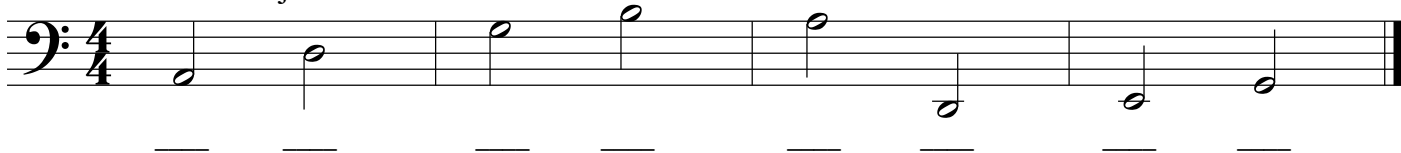
2. Vervollständige die Bs und zeichne sechs weitere auf die Notelinien.



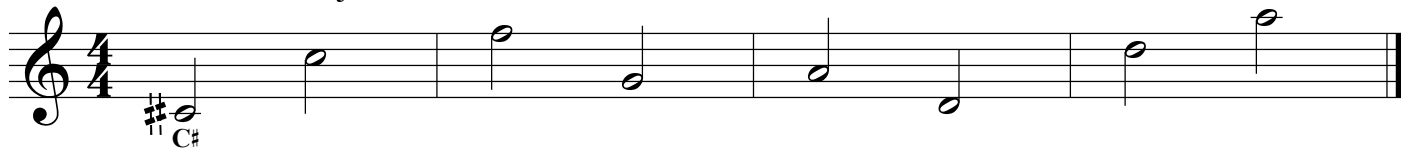
3. Zeichne ein b vor jede Note und benenne sie.



4. Zeichne ein b vor jede Note und benenne sie.



5. Zeichne ein Kreuz vor jede Note und benenne sie.



6. Zeichne ein Kreuz vor jede Note und benenne sie.

