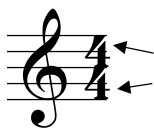


Taktart - $\frac{4}{4}$

Die **Taktart** steht am Anfang des Musikstückes. Sie besteht aus zwei übereinanderstehenden Ziffern.



Die obere Zahl zeigt die Anzahl der Schläge pro Takt.
Die untere Zahl zeigt an, welche Note einen Schlag erhält.

Im $\frac{4}{4}$ -Takt sind vier Schläge in jedem Takt.

Eine Viertelnote (♩) = 1 Schlag
Eine Halbe Note (♮) = 2 Schläge
Eine Ganze Note (♩) = 4 Schläge

1. Klatsche den Rhythmus während Du die Schläge laut mitzählst.

2. Schreibe die Zählung unter die Noten und klatsche den Rhythmus während Du die Schläge laut mitzählst.

3. Schreibe die Taktart-Angabe $\frac{4}{4}$ hinter den Notenschlüssel.

Schreibe die Zählung unter die Noten und klatsche den Rhythmus während Du die Schläge laut mitzählst.

4. Schreibe die Taktart-Angabe $\frac{4}{4}$ hinter den Notenschlüssel.

Schreibe die Zählung unter die Noten.

Zeichne die fehlenden Taktstriche ein.

5. Schreibe die Zählung unter die Noten und zeichne die fehlenden Taktstriche ein.